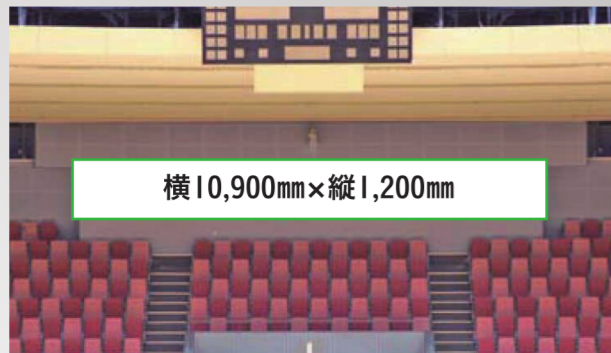


2016 広島県立総合体育館[大アリーナ] 広島グリーンアリーナ 広告のご案内

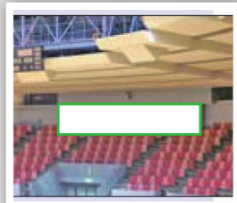
A 枠

壁面広告 [13㎡]



横 10,900mm × 縦 1,200mm

- 大アリーナ2F/壁面
- 横型2枠
- 掲出料金
¥1,950,000(年)(税込)



- ◎サイズ:横10,900mm×縦1,200mm
- ◎広告面積:13㎡
- ◎制作仕様:アルミ複合板下地グラフィック処理

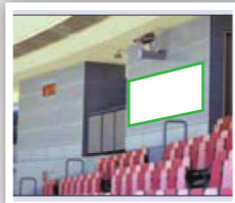
B 枠

壁面広告 [5㎡]



横 4,200mm × 縦 1,200mm

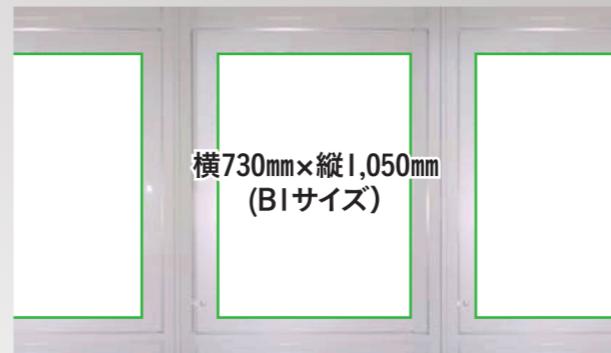
- 大アリーナ2F/壁面
- 横型4枠
- 掲出料金
¥750,000(年)(税込)



- ◎サイズ:横4,200mm×縦1,200mm
- ◎広告面積:5㎡
- ◎制作仕様:アルミ複合板下地グラフィック処理

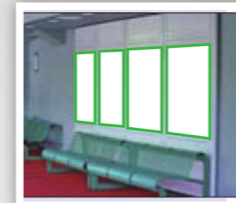
C 枠

内照型広告 [B1サイズ]



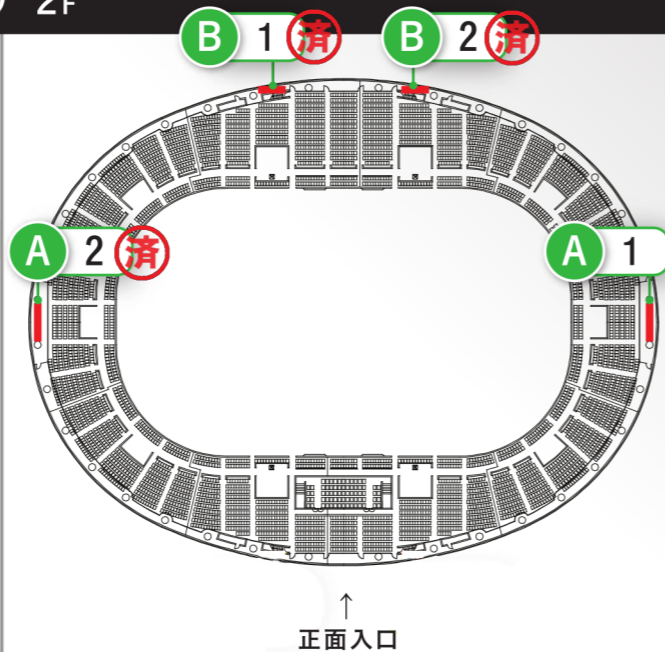
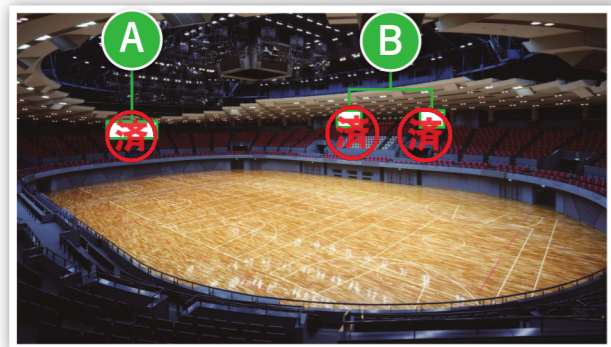
横 730mm × 縦 1,050mm
(B1サイズ)

- 大アリーナ1F/通路
- タテ型24枠
- 掲出料金
¥150,000(年)(税込)

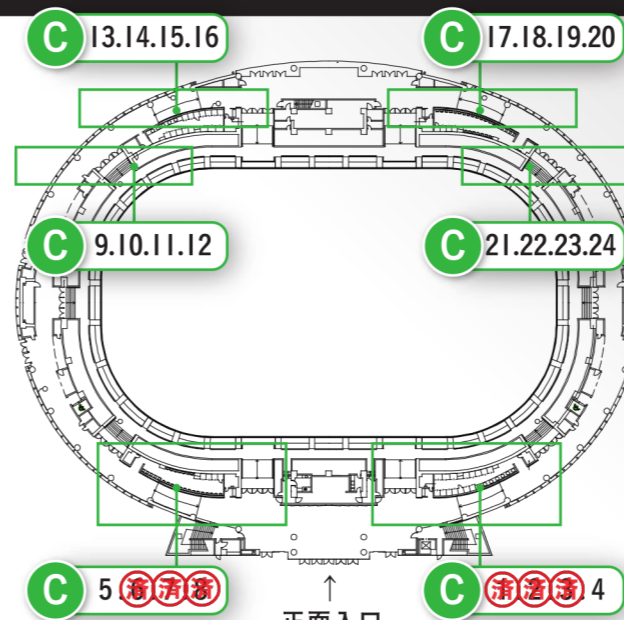


- ◎サイズ:横730mm×縦1,050mm
- ◎広告面積:B1ポスターサイズ
- ◎制作仕様:電照コルトンまたはポスター掲出

大アリーナ 2F



大アリーナ 1F



スポーツ、音楽、イベント、展示会などにぎわいと交流の場として幅広い層を集めています。広島市の都心部という絶好のロケーションに、最大1万人観客を収容できる大型施設です。

サーキュレーション

- 動員数 約272万人 ※2013(平成25)年度実績
- 稼動日数 約355日(年)



JBL ALL-STAR 2011-2012 in HIROSHIMA



第26回全国菓子大博覧会・広島

広島県立総合体育館は、広島市の中心部に位置し、緑豊かな都市公園内の景観に調和したスポーツ施設です。最大約1万人の観客を収容できる大アリーナ(広島グリーンアリーナ)をはじめ、小アリーナ、武道場、弓道場、屋内プール、トレーニングルームなどを備えた全国でも有数の施設です。平成6年(1994年)の第12回アジア競技大会(バレーボール、体操)、平成8年(1996年)の第51回ひろしま国体(バレーボール、弓道)の会場になるほか、内外のビッグアーティストのコンサートや、各種大型イベント会場としても幅広い層を集めています。



広島輸入車ショー



サウンドマリーナ



書き初め大会



原水爆禁止1994年世界大会

